



**Medición Precisa  
y Monitoreo en Tiempo Real**

# Mag-FLEX

**Sistema de Monitoreo de Tanque.**

## La probeta flexible magnetostrictiva Mag-Flex: una solución práctica y efectiva para la precisión en medición de tanques sobre tierra.

Usado en conjunto con los mejores sistemas de telemedición, puede automatizar todos sus requisitos de administración y control de inventario, brindándole una gestión eficiente tanto en su sitio como en sus oficinas centrales. Mag-FLEX es la solución ideal para depósitos de distribución de combustible, terminales marítimas, instalaciones de carga para aviación y muchas otras locaciones donde los combustibles se encuentran alojados en grandes cantidades. La probeta Mag-FLEX es inmune a los problemas que las tecnologías populares pueden tener, midiendo precisamente productos de combustible con dieléctrica baja y determinar niveles de producto y agua.

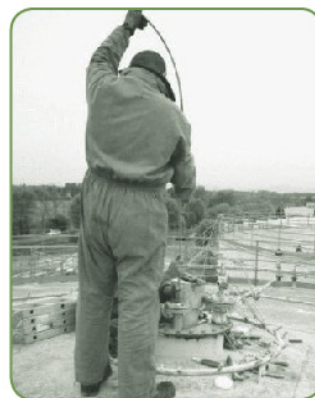
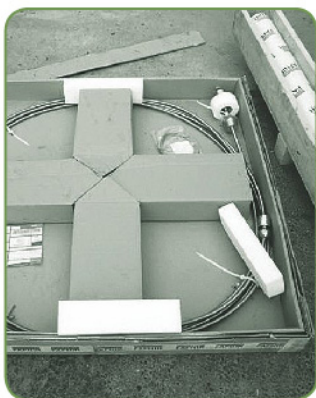
### Características y Beneficios

- > Tecnología digital de medición magnetostrictiva
- > Monitoreo de nivel de combustible consistentemente preciso
- > Volúmenes de temperatura compensada
- > Detección automática de entrega
- > Use alarmas reprogramables de tanque
- > Opción de detección de agua
- > Probetas de hasta 15mts
- > El ensamblaje con un pesa e iman en la punta del sensor le asegura su instalación vertical
- > Su construcción flexible y ligera le permiten un sencillo transporte e instalación
- > Orden simplificado al tener un único número de parte para Mag-FLEX incluyendo adaptadores de tanque, elementos de flotación, pesas/imanes
- > Adaptador de tanque para obtener un posicionamiento de altura exacta

### Instalación Simple

Su diseño flexible le permite a la probeta ser enroscada, de esta forma puede ser compactada para su transporte, resultando en una rápida instalación.

Una vez instalada la probeta Mag-FLEX, el eje de acero corrugado se tiene una orientación vertical, mantenido su posición por pesas e imanes integrales. La probeta flotante le indicará precisamente los cambios en los niveles de su tanque y le reportará la presencia de agua. La probeta Mag-FLEX utiliza tecnología de medición magnetostrictiva para proveer datos precisos y repetibles.

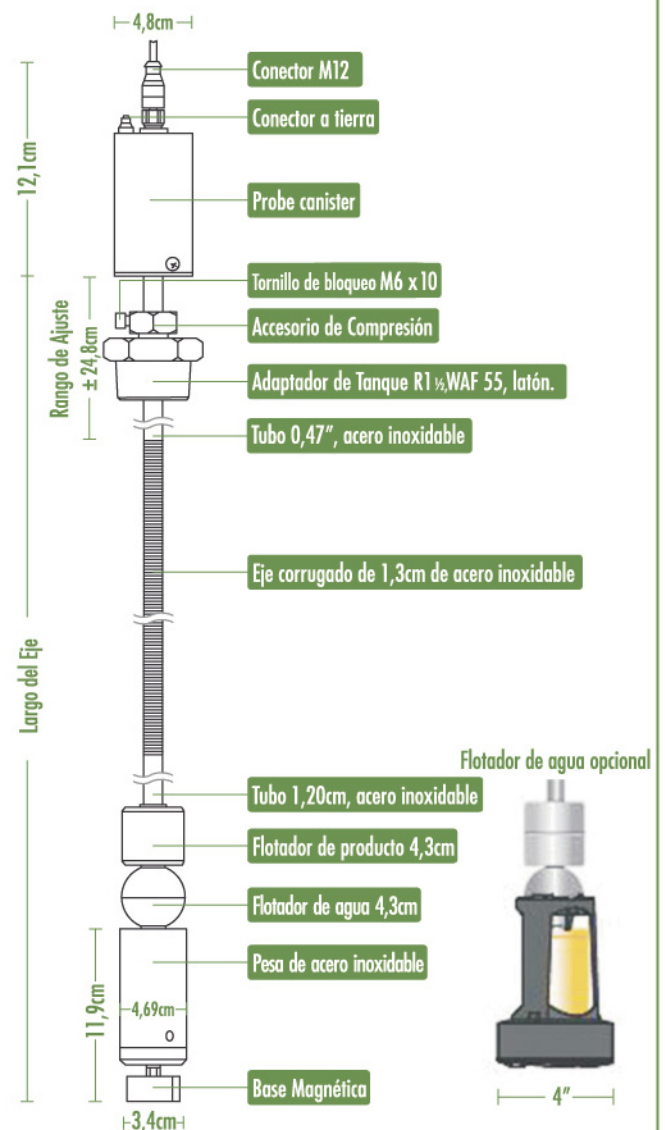


## Ventajas

- > Cuenta con la calidad y confianza de Veeder-Root, el líder en mercado de sistemas de medición de combustible
- > Instalación simple, sin POZO DE FIJACION?? o grúas
- > Bajo costo de transporte
- > Requiere de una única entrada de tanque para sus sensores de medición de Nivel, Temperatura y Agua.
- > Evita riesgos de salud y accidentes asociados con escalar los tanques y realizar las mediciones manualmente.
- > Un único sistema de monitoreo tanto para tanques sobre como bajo tierra.
- > Conectividad serial a otros dispositivos para una administración de datos mejorada.
- > A través de sus relés externos sin tensión controle alarmas de sobrellenado y otros dispositivos.

## Especificaciones Técnicas del Mag-FLEX

Medición de Producto		
Precisión de Altura	± 0,2 cm	
Repetición	± 0.01cm	
Nivel Mínimo de Producto	18,5cm	
Tamaño de Flotador	3,8 cm	
Medición de Agua		
	Estándar	Opcional
Height	± 0.3 cm	± 0.3 cm
Repeatability	± 0.1 cm	± 0.1cm
Minimum water level reading	14 cm	4,8 cm
Tamaño de Flotación	3,8 cm	10,2 cm
Temperatura de Medición		
Amplitud de Medición	De - 40° C a 60° C	
Precisión	0,1° C	
Capacidad de Repetición	± 0,5 °C	
Resolución	0,1° C	
Detalles de Instalación		
Altura de Medición	Hasta 15mts de altura	
Adaptador de Tanque / Entrada de Tanque	Unidad de enrosque R 3,8cm	
Amplitud de ajuste de altura	± 25cm	
Conexión Eléctrica	Conexión plug-in M12	
Clase de Protección	IP68	
Materiales de Sensor		
Recipiente de Alojamiento	Acero Inoxidable 303	
Secciones rígidas	Acero Inoxidable 304	
Flotantes y ejes flexibles y Corrugados	Acero Inoxidable 316 Ti	
Pesa	Acero Inoxidable 303	
Cubierta de Imanes	Plástico conductor	
Información General		
Opciones	Adaptador de tanques de Acero inoxidable Pesa hecha de Acero Inoxidable	
Certificaciones	ATEX, IECEx, UL, CUL	





## Especificaciones de Sistema de Telemedición Veeder-Root

### Medición Máxima de Altura de Líquido

- > TLS2 : 9,9mts
- > TLS-3xx & TLS-450: > 10mts

### Máxima Compatibilidad de Volumen

- > TLS 2 & TLS-3xx: 980.000 lts
- > TLS-450: reportaje de volumen de 7 dígitos

### Máxima Cantidad de probetas por Consola

- > TLS 2: 6
- > TLS 300: 2, 4 ó 8 dependiendo del tipo de consola
- > TLS 350 & TLS-350 Plus: 16
- > TLS 450: 32

## Soluciones Comerciales e Industriales

### Detrás de cada operación exitosa.

Veeder-Root es el proveedor más grande del mundo en productos de control, seguridad e integridad ambiental del mercado de combustible retail, comercial e industrial. Veeder-Root es el único que puede proveer soluciones para cada operación de tanque.

## Productos



### Surtidores y Dispensadores

El amplio portafolio de surtidores y dispensadores de Gilbarco Veeder-Root le brindan una rentabilidad excepcional y un rendimiento único a nuestros clientes a lo largo de los distintos mercados.



### Telemedición

Telemedición innovadora, detección de pérdidas, control ambiental y administración de riesgos a través de toda su red, le permiten una gestión de datos centralizada para optimizar su rentabilidad.



### Submersible Turbine Pumps

Red Jacket es líder en tecnología de presión sumergible abarcando un portafolio variado que incluye bombas de combustible para motores, diesel, gasolina para aviación, LPG, ethanol/methanol y kerosene.



### Meter Registers

Nuestros medidores son usados exitosamente todos los días alrededor del mundo a lo largo de diversas industrias. Son las soluciones más rentables disponibles en el mercado.



Av. Congreso 3450 - Ciudad Autónoma de Buenos Aires, Argentina - (54 11) 5167 5600  
gvr.sales@gilbarco.com

